

ELEWACJA ZACHODNIA NR I

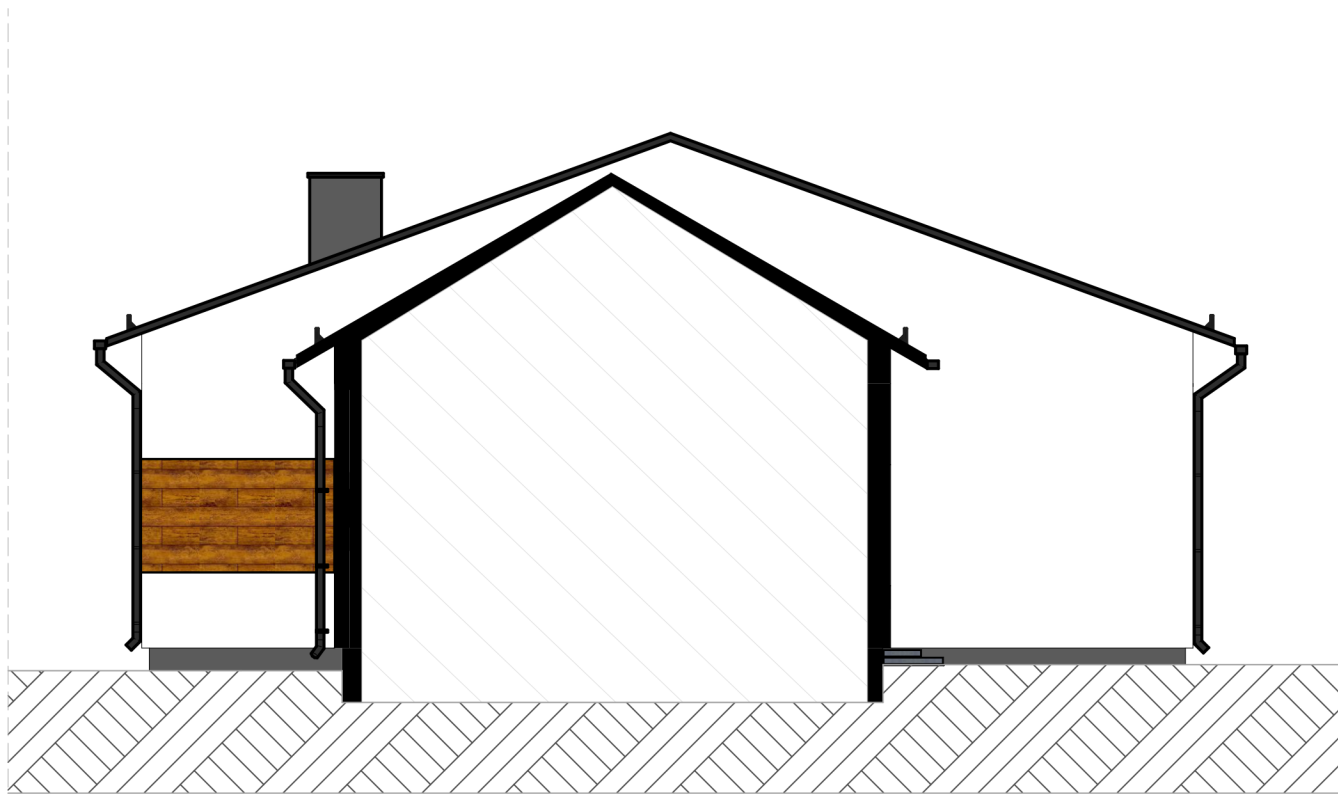


ELEWACJA WSCHODNIA NR I



BUDYNEK SALI
SPORTOWEJ W
BUDOWIE

ELEWACJA ZACHODNIA NR II



ELEWACJA WSCHODNIA NR II



- Projektowane deski elewacyjne akrylowe: złoty dąb, 15cm x 2m, gr.2mm
- Projektowane pokrycie dachowe z blachy stalowej ocynkowanej gr. min 0,5mm powlekanej, w kolorze: RAL 7016
- Projektowana obróbka blacharska jw.
- Tynk cienkowarstwowy polihydrosilikonowy, baranek gr. 1,5mm, w kolorze białym (jak na budowanej sali gimnastycznej)
- Tynk cienkowarstwowy polihydrosilikonowy, baranek gr. 1,5mm, w kolorze ciemnym popielatym (jak na budowanej sali gimnastycznej)
- Projektowana przebudowa schodów z kostki brukowej
- Projektowane panele fotowoltaiczne: Moduł PV 400Wp
- Nowo projektowane płotki śniegowe w kolorze obróbki

ELEWACJE I

PROJEKT TECHNICZNY	
NAMIA OBIEKTU BUDOWLANEGO:	BUDYNEK SZKOŁY PODSTAWOWEJ W RUDZIE ŁANCUCKIEJ
TYTUL RYSUNKU:	PROJEKTOWANE ELEWACJE II
SKALA RYSUNKU:	1:100
PROJEKTANT:	mgr inż.arch. Grzegorz Magdon
NR UPRAWNIENI: / PODPIS:	A-177/00
OPRACOWUJĄCY:	mgr inż.arch. Dominika Tarnawska
NR UPRAWNIENI: / PODPIS:	-
OPRACOWUJĄCY:	inż.arch. Dawid Rybak
NR UPRAWNIENI: / PODPIS:	-
DATA:	październik 2025r.
KM PRACOWNIA ARCHITEKTONICZNA "KRUŻEL-MAGDON" ul. Piłkowska 5, 35-604 Rzeszów, pracownia@kmarcchitekt.pl, 609 119 654, 609 119 616	
5	